

LA VISION:

4 linee guida per il futuro

Di fronte a un contesto globale e locale caratterizzato da un'elevata complessità e da forti spinte di cambiamento, il fattore cruciale su cui investire per i prossimi anni è il *rafforzamento delle nostre comunità*.

Il territorio di azione di Fondazione Cariplo, la Lombardia e le province di Novara e del Verbano Cusio Ossola, è molto ampio e popoloso: un territorio che presenta una grande eterogeneità e "biodiversità" al suo interno, con dinamiche e fragilità comuni che determinano però bisogni differenti a seconda del contesto locale.

È necessario quindi lavorare sul rafforzamento delle singole comunità, ma anche del loro insieme come ecosistema.

Fondazione Cariplo ha scelto quindi di concretizzare questa visione in *quattro linee di mandato:*

- ➔ **CREARE VALORE CONDIVISO**
attraverso il sostegno alla creazione e allo sviluppo sostenibile di ecosistemi territoriali
- ➔ **RIDURRE LE DISUGUAGLIANZE**
intervenedo sulle diverse forme di povertà e fragilità
- ➔ **ALLARGARE I CONFINI**
comprendendo e gestendo le relazioni tra il territorio di riferimento, l'Italia e l'Europa
- ➔ **CREARE LE CONDIZIONI ABILITANTI**
al rafforzamento delle comunità



*Da quasi 35 anni
Fondazione Cariplo
si dedica alla filantropia*

promuovendo la vita delle comunità attraverso il sostegno ai soggetti *non profit* che operano sul territorio e che sono più vicini ai bisogni delle persone.

Mai come oggi, davanti a uno scenario complesso per la società come quello che stiamo vivendo, Fondazione Cariplo vuole fare leva sul *rafforzamento delle comunità*, un ecosistema ricco di caratteristiche e identità specifiche, per farle diventare comunità forti e inclusive.

TUTE SERVARE MUNIFICE DONARE

*Conservare con cura,
donare con generosità:*

questo motto, presente da sempre nel marchio della Fondazione, ne caratterizza la mission, dal 1816. I contributi che Fondazione Cariplo assegna al Terzo Settore derivano dalla rendita della gestione del patrimonio, amministrato negli anni secondo criteri di prudenza e responsabilità.

| Patrimonio
10,65
Miliardi
di euro*

*Dal 1991 a oggi**

la Fondazione ha sostenuto

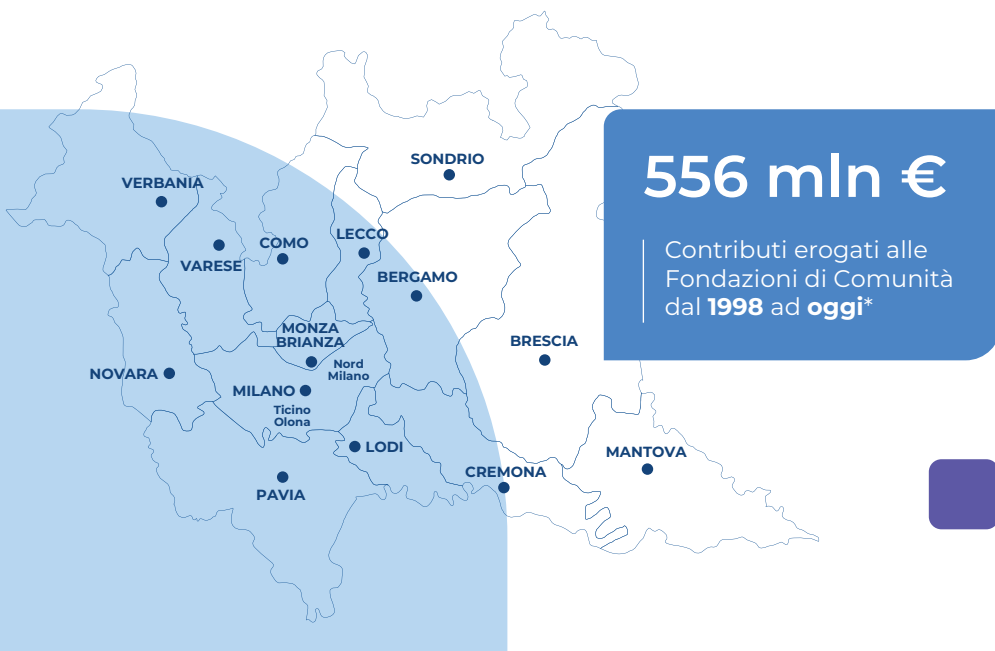
Con contributi per oltre

40.040
progetti no profit

4,25 Miliardi
di euro

VICINA AL TERRITORIO: la rete delle *Fondazioni Di Comunità*

Il legame con le comunità e con il territorio è stato rafforzato, dal 1998, attraverso la promozione di una rete di **16 Fondazioni Di Comunità** autonome, che affrontano i bisogni delle **comunità locali** promuovendo la **cultura del dono** e la **partecipazione**; facilitano e accelerano **progettualità del territorio**, collaborano tra di loro, con la Fondazione Cariplo e con le reti territoriali.



Il **patrimonio di Fondazione Cariplo** è cresciuto, negli ultimi tempi, consentendo di aumentare il budget filantropico. In questo modo **la Fondazione rafforza il proprio ruolo strategico** per lo sviluppo sociale, culturale e ambientale.

La Fondazione ha scelto quindi di evolvere il proprio modello di intervento, affiancando all'erogazione di contributi a fondo perduto un approccio innovativo basato su piattaforme di servizi filantropici: dal 2025 ha iniziato quindi ad avviare il lavoro su **quattro Sfide di Mandato**, incentrate su temi cruciali per la comunità:

- **dispersione scolastica e disoccupazione giovanile**
(sfida *ZeroNeet*)
- **sostegno alla prima infanzia**
(sfida *Anita – L'infanzia prima*)
- **autonomia per le persone con disabilità**
(sfida *Destinazione autonomia*)
- **riscatto, dignità e reinserimento sociale**
per le persone detenute e in uscita dal carcere