

Fondazione
CARIPLO

TUTE SERVARE MUNIFICE DONARE • 1816



Join Nature

Tutelare la biodiversità insieme a Fondazione Cariplo: una proposta di ingaggio per le imprese

Per info: Noemi Canevarolo noemicanevarolo@fondazionecariplo.it

La tutela della biodiversità come sfida comune

70 miliardi di euro
entro il 2050

benefici economici da investimenti in progetti di conservazione della biodiversità
(Impact Assessment Study CE)

14,7 euro

ritorno sotto forma di benefici per la collettività per ogni € investito in biodiversità
(Impact Assessment Study CE)

44.000 miliardi di dollari oltre il 50% del PIL globale

generati da attività economiche che dipendono dalla natura e dai suoi servizi
(World Economic Forum)

Necessario un impegno urgente da parte di tutti i settori della società per generare impatti positivi sull'ambiente e la comunità



Obiettivo

- › Join Nature intende **ingaggiare le imprese per co-finanziare, insieme a Fondazione Cariplo, la realizzazione di interventi a tutela del capitale naturale e della biodiversità in Lombardia e nelle province piemontesi di Novara e Verbano Cusio-Ossola**



Call to action

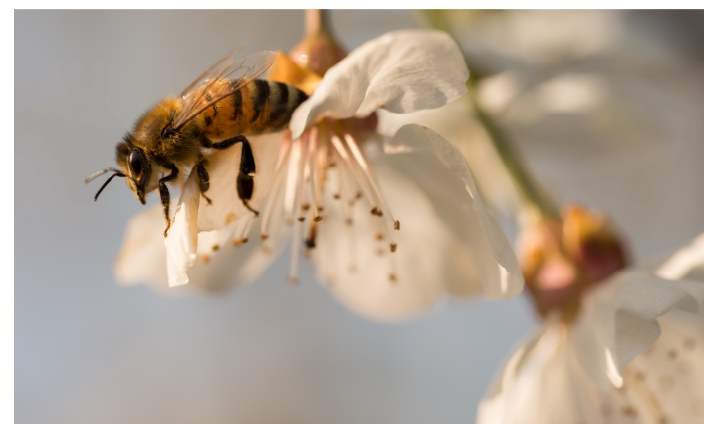
- › È stata lanciata una Call to action dedicata alle imprese attive nel territorio di riferimento di Fondazione Cariplo (Lombardia e province piemontesi di NO e VCO) e attente alla **sostenibilità** che intendano co-finanziare con noi interventi a tutela della biodiversità



Join Nature

Tutelare la biodiversità insieme a Fondazione Cariplo: una proposta di ingaggio per le imprese


Call to action



Interventi proposti

- Principali tipologie di interventi proposti:
 - ⊆ Piantumazioni e interventi di forestazione
 - ⊆ Riqualificazione/ripristino di habitat
 - ⊆ Creazione/potenziamento dei corridoi ecologici terrestri e fluviali
 - ⊆ Interventi di riqualificazione fluviale
- Interventi cantierabili e contatti con Comuni, Comunità Montane e Parchi, solidi e verificati, derivanti da relazioni territoriali costruite negli anni
- Possibilità di ricercare interventi nelle aree dove hanno sede gli stabilimenti delle aziende

circa **30 interventi proposti**
con schede di sintesi

Ente	COMUNE DI SOMAGLIA
Nome intervento	MESSA IN SICUREZZA E RIQUALIFICAZIONE DEL BOSCO DEL CASTELLO
Sede intervento	SOMAGLIA (LO)
Cartografia (estratto)	 <p>L'area interessata, rappresentata dalla puntinata verde chiaro – è definita dal PIF come zona a bosco e quindi è sottoposta a vincolo ai sensi della normativa forestale e tutela dei beni ambientali. Nel caso si debbano effettuare interventi di manutenzione andrà eseguita la procedura SITAB. La parte adiacente, in colore verde scuro, è una zona in latifoglie di pregio realizzata alla fine degli anni '90.</p> <p>L'area oggetto della presente scheda, non interessata dalle piantumazioni effettuate negli anni '90, è ora formata da una boscaglia di robinie per lo più rinsecchite, deperite e/o deperienti con vaste porzioni di terreno ricoperte da rovi e <i>scios angulatus</i>.</p>
Proprietà areale di intervento	Area pubblica di proprietà del comune di Somaglia
Breve descrizione intervento	Il progetto ha lo scopo di realizzare i seguenti risultati: 1- messa in sicurezza dell'area: vi sono robinie deperite e rovi lungo il margine occidentale, a ridosso delle abitazioni di via Battisti con elevato rischio di incendio che devono essere rimossi con la contestuale



Coinvolgimento della comunità

- › **Coinvolgimento degli enti del Terzo Settore locali** (enti attivi in campo ambientale, associazioni sportive, cooperative sociali, ecc.), affinché svolgano un ruolo di facilitazione delle relazioni, delle attività di fruizione delle aree verdi e di sensibilizzazione della cittadinanza



Una collaborazione win-win

- › **Fondazione Cariplo mette a disposizione un budget complessivo di 1 M€** per il co-finanziamento di tali interventi sottoforma di contributo agli enti pubblici gestori delle aree
- › Tramite Join Nature si intende sviluppare una **collaborazione win-win tra i diversi soggetti coinvolti**, producendo **impatti ambientali e sociali positivi** per i territori

