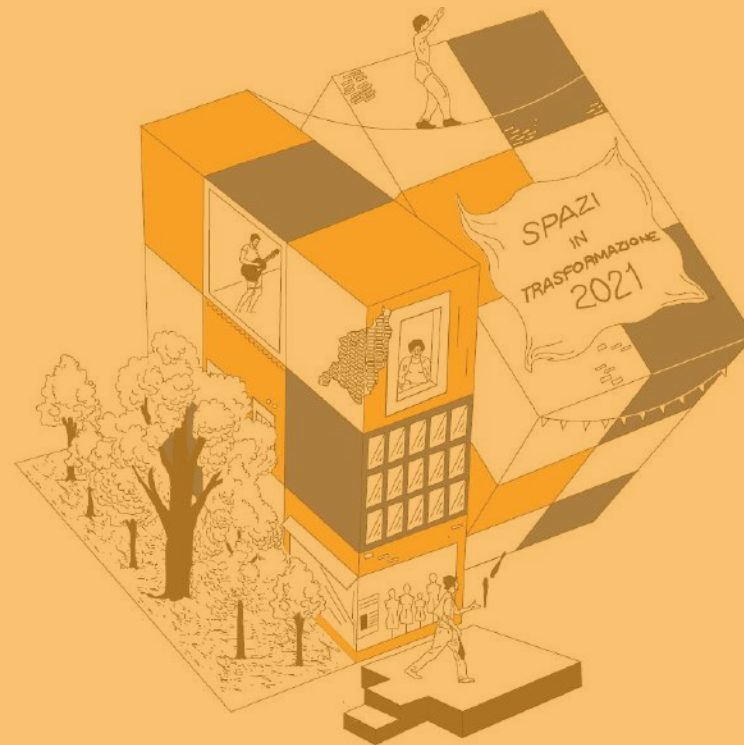


Bando «Spazi in trasformazione»

Area Arte e Cultura, Fondazione Cariplo

Venerdì 25 giugno 2021

La registrazione della presentazione è disponibile [qui](#)



Indice

3 > Contesto e
obiettivi

4 > Linee
guida

5 > Progetti
ammissibili

6 > Criteri di
valutazione

7 > Il bando senza
scadenza

8 > Servizio di
accompagnamento

9 > Gruppo
di lavoro



Contesto e obiettivi

- › La **mancaanza di flessibilità** nelle operazioni sul patrimonio costruito, in termini di relazione fra le destinazioni d'uso programmate e i processi di ascolto e sviluppo dei territori e delle comunità, ha contribuito nel tempo all'insuccesso di molte iniziative e alla conseguente proliferazione di edifici in disuso o sottoutilizzati, per i quali emerge ora la **necessità di nuove riflessioni e strategie**, anche alla luce di esperienze straniere e di prime iniziative nel nostro Paese.
- › Il riuso transitorio è un approccio che consente di **coniugare la riduzione del consumo di suolo e la sperimentazione di nuovi modelli di offerta culturale**, ancora più necessari in questa fase di incertezza derivata dall'emergenza sanitaria.

Fondazione Cariplo intende sostenere processi di riuso di edifici in disuso o sottoutilizzati per sperimentare nuove funzioni a base culturale e restituire alla fruizione delle comunità tali luoghi e gli spazi circostanti in una prospettiva durevole e sostenibile



Linee guida

- **Proposte di riuso transitorio di edifici volte a sperimentare funzioni innovative a base culturale**, individuate attraverso processi di ascolto delle comunità di riferimento e sviluppate in una logica di progettazione e realizzazione incrementale. I progetti dovranno prevedere azioni in entrambe le seguenti fasi:

SPERIMENTAZIONE

- Individuazione di funzioni e usi innovativi e flessibili a base culturale, testandone l'efficacia e l'impatto sul territorio.

SVILUPPO

- Eventuali revisioni delle ipotesi d'uso iniziali, qualora queste si rivelassero inefficaci.
- Consolidamento delle funzioni d'uso efficaci nell'ottica di innescare nuove dinamiche economiche durevoli e sostenibili, con una particolare attenzione all'occupazione giovanile



Progetti ammissibili

Progetti presentati da un partenariato che includa gli enti proprietari e/o i soggetti affidatari degli edifici (laddove previsti) e le organizzazioni del Terzo Settore (di cui almeno una presenti tra le finalità principali del proprio Statuto la gestione di attività culturali) e che prevedano:

- > un'analisi di contesto basata anche su iniziative di **ascolto delle comunità di riferimento**;
- > modalità di **monitoraggio e di valutazione** delle funzioni d'uso prospettate;
- > localizzazione dell'iniziativa nel territorio di riferimento della Fondazione;
- > durata compresa **tra i 24 e i 36 mesi**, con avvio successivo alla data di presentazione del progetto;
- > richiesta massima di contributo pari a **250.000 euro** e comunque non superiore al 75% dei costi totali preventivati;
- > costi per la **sperimentazione e la gestione delle nuove funzioni d'uso individuate pari ad almeno il 60% dei costi totali preventivati**;
- > costi per interventi di manutenzione, adeguamento degli spazi e allestimenti (voci di spesa A02, A03, A04), unitamente alle spese di progettazione e direzione lavori (voce di spesa A07), **non superiori al 40% dei costi totali preventivati.**

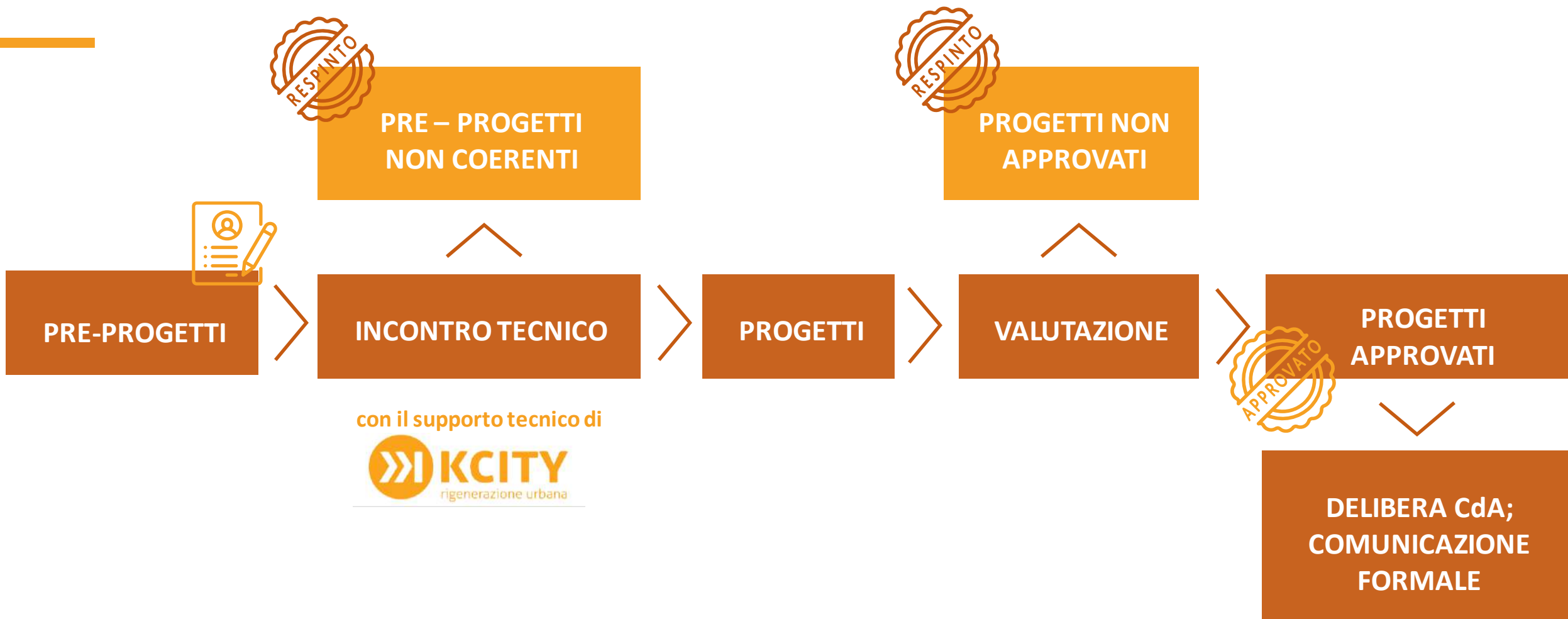


Criteri di valutazione

- › spiccata **componente culturale** delle azioni proposte;
- › pertinenza dell'analisi del contesto con una chiara **motivazione della scelta dell'edificio** e un'adeguata illustrazione dei processi di ascolto delle comunità;
- › **coerenza** di sperimentazione di funzioni d'uso **rispetto agli esiti del processo di ascolto**;
- › grado di innovazione delle strategie di attuazione della proposta, anche in termini di **flessibilità degli spazi**, supportate da un adeguato piano di comunicazione;
- › credibilità e originalità delle attività e dei servizi individuati dalla strategia di sviluppo, dimostrando **l'innescò di nuove dinamiche economiche**;
- › creazione di **concrete opportunità di lavoro**, meglio se destinate a giovani operatori locali;
- › azioni riguardanti la **valorizzazione di spazi aperti** circostanti l'edificio e lo sviluppo di sinergie con altri luoghi chiusi caratterizzati da condizioni di sottoutilizzo;
- › concretezza di innovative **ipotesi di monitoraggio** con la definizione di un cronoprogramma e di opportuni strumenti di valutazione



Il bando senza scadenza



Servizio di accompagnamento

CANDIDATURA DEI PROGETTI

- › Supporto ai proponenti attraverso **momenti plenari**, preliminari alla presentazione dei pre-progetti
- › Affiancamento negli **incontri con le organizzazioni** che hanno inviato il pre-progetto

POST DELIBERA DI CONTRIBUTO (indicativamente a partire da gennaio 2022)

- › Accompagnamento degli enti beneficiari nell'avvio dei progetti
- › Supporto per la sperimentazione delle funzioni d'uso individuate
- › Consulenza per eventuale riallineamento di alcune azioni di progetto



Gruppo di lavoro



Area Arte e Cultura:

Lorenza Gazzero lorenzagazzerro@fondazionecariplo.it

Elisabetta Rivolta elisabettarivolta@fondazionecariplo.it

Laura Galassi marialauragalassi@fondazionecariplo.it

Con il supporto tecnico di  **KCITY**
rigenerazione urbana



Paolo Cottino

Giulia d'Antonio

Alice Franchina

Giorgio de Ambrogio

Monica Malori Scauri



Evento di lancio

25.06.2021

INTRODUZIONE ALL'URBANISMO TRANSITORIO



#1

INTRODUZIONE ALL'URBANISMO TRANSITORIO

Aspetti innovativi e novità dell'approccio
per l'Italia

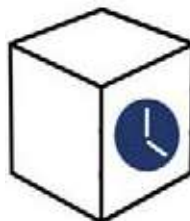
Paolo Cottino, KCity – Rigenerazione Urbana

“

~~L'amore~~ **la città** è tutto
quello che sta prima e
quello che sta dopo.
Magari bisognerebbe
tenere più in
considerazione il
durante.

Massimo Troisi

”

01**RIGENERAZIONE**

Cambio di
prospettiva

02**RIGENERAZIONE
CULTURALE**

Bricolage “con” gli spazi

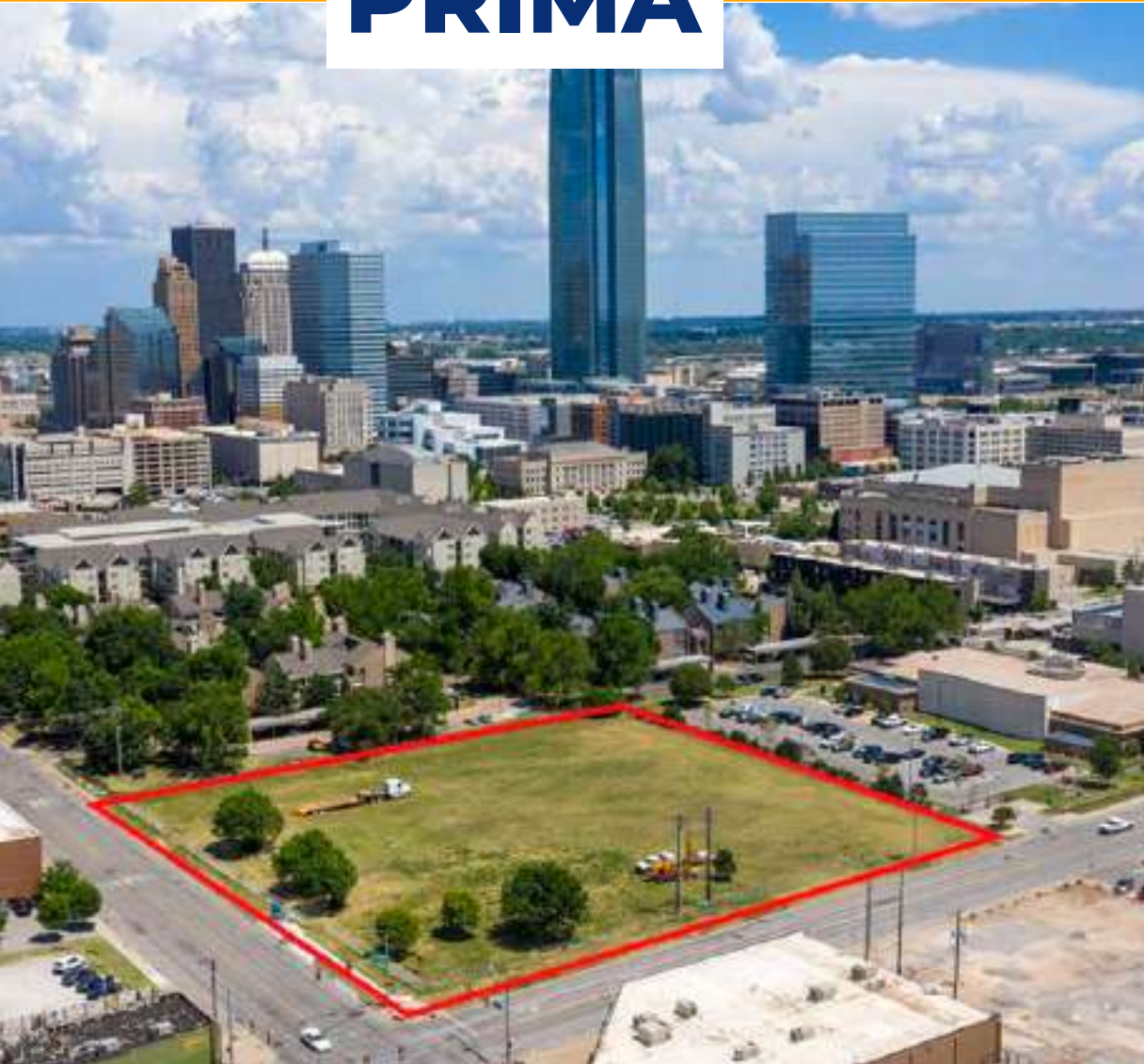
03**RIUSO TRANSITORIO**

Gestire la trasformazione
nel tempo

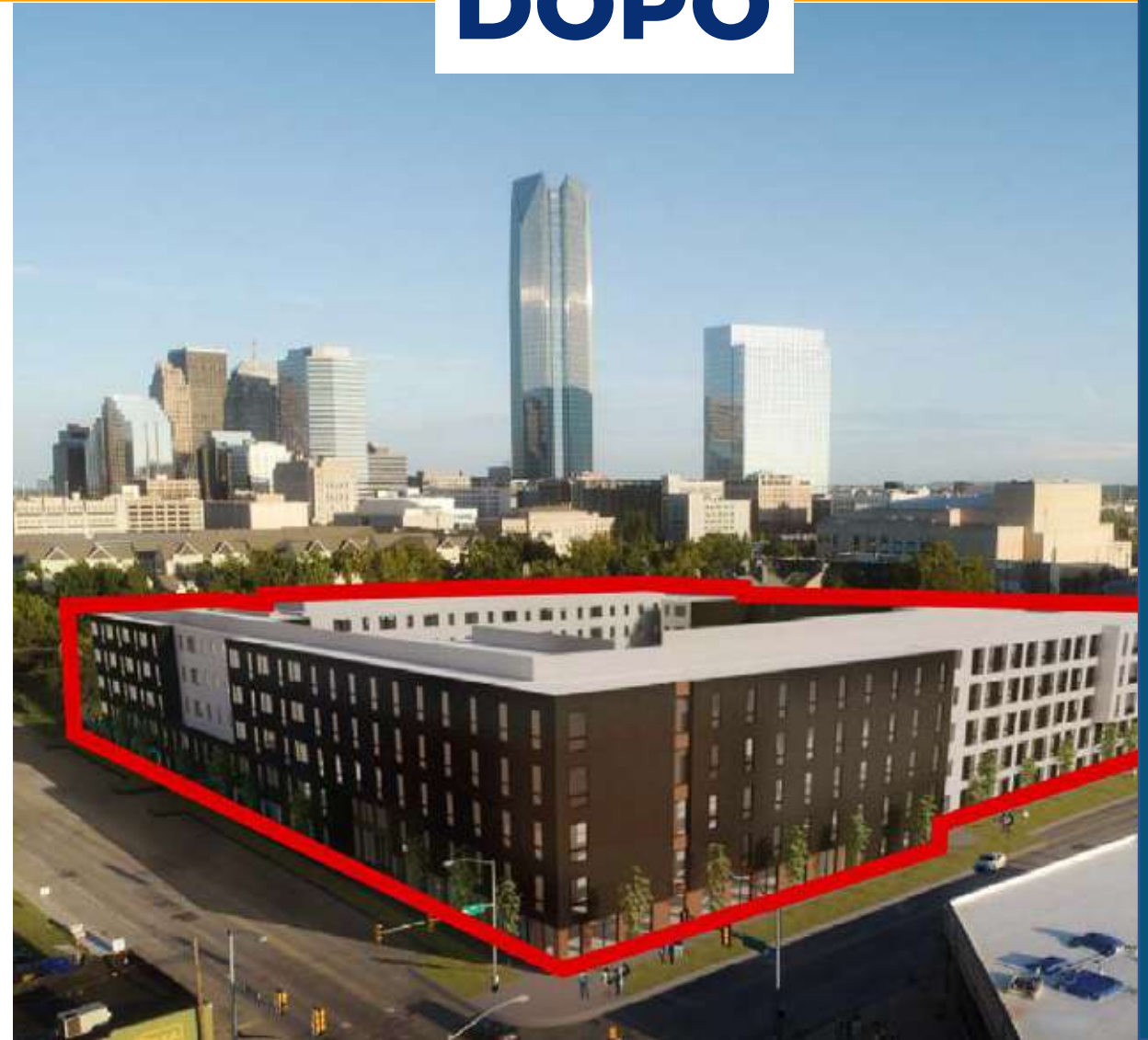
IMMAGINARIO URBANISTICO CLASSICO



PRIMA



DOPO



L'EPOCA DEL RIUSO

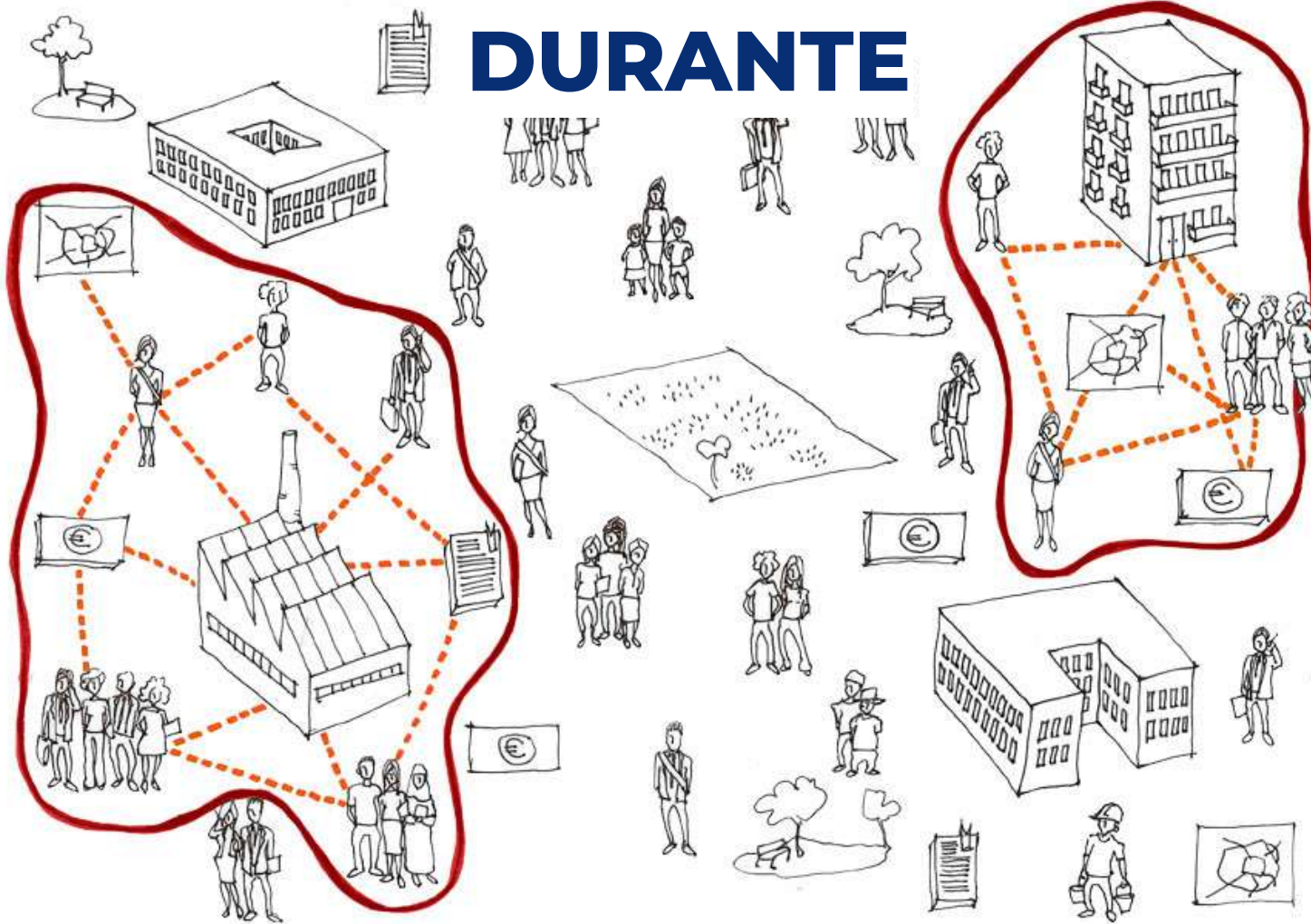


Lieux Infinis, Padiglione Francese
Biennale di Architettura 2018, Venezia

PROCESSI DI RIGENERAZIONE



PRIMA



DOPO



Presentazione di Spazi in trasformazione

 **K CITY**
rigenerazione urbana

LA RIGENERAZIONE CULTURALE



Ministero
dei beni e delle
attività culturali
e del turismo

Direzione Generale Arte e Architettura
Contemporanee e Periferie Urbane

FUTURO PERIFERIE LA CULTURA RIGENERA

Roma - 8 giugno 2017

Complesso ex CERIMANT via Prenestina 931

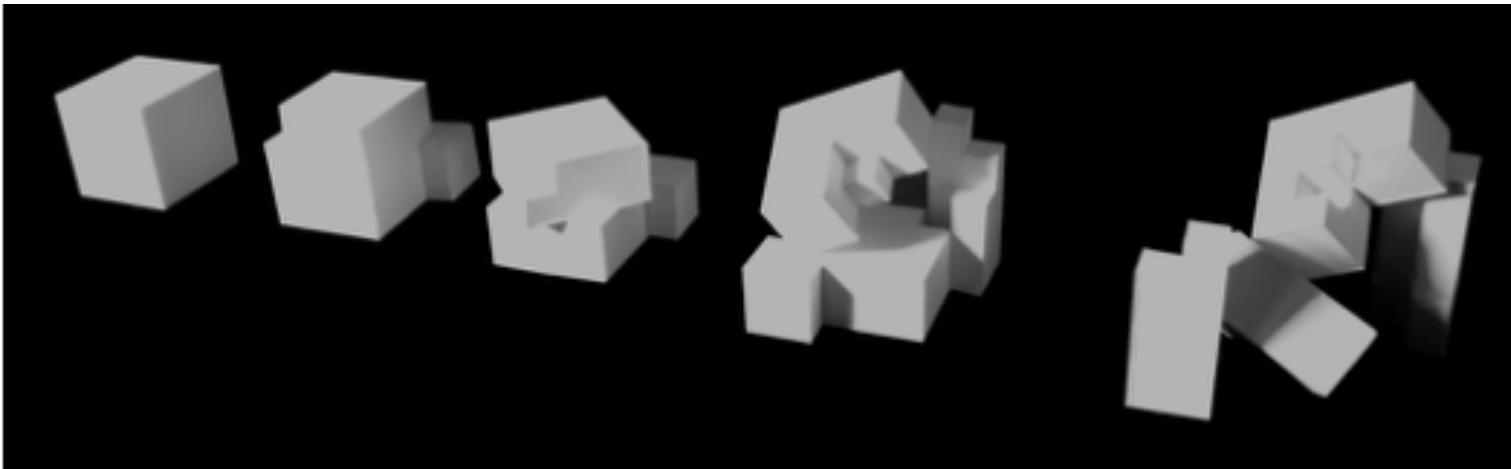
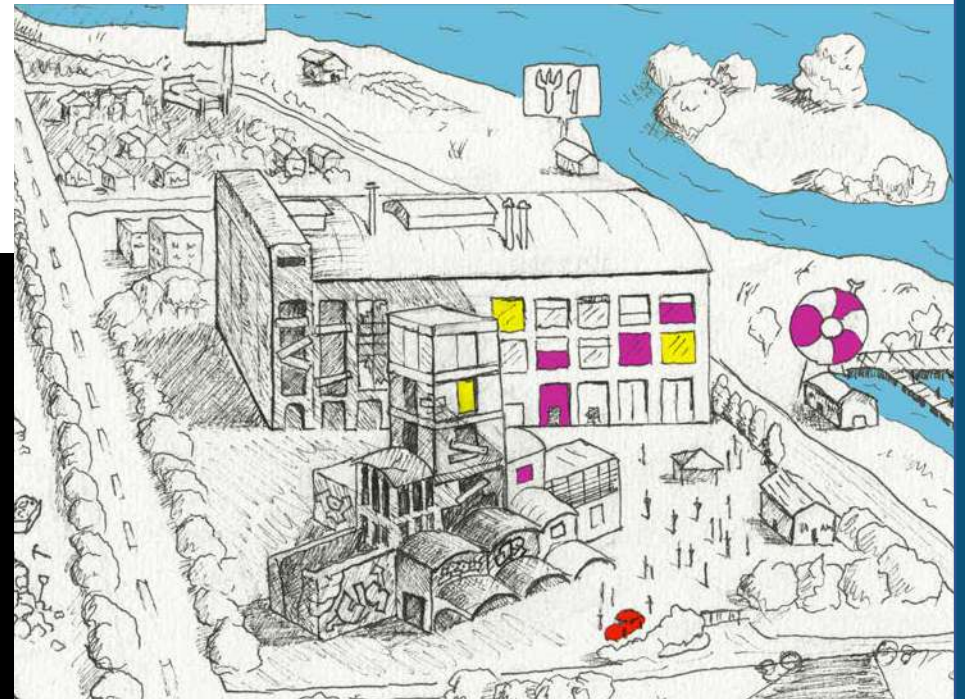


Presentazione di Spazi in trasformazione



LA DIMENSIONE INCREMENTALE

“ *La scoperta delle potenzialità degli spazi e l'individuazione delle loro vocazioni avviene sempre in modo progressivo e incrementale* ”



SCOMPORRE



Presentazione di Spazi in trasformazione



**riconoscere gli spazi
riutilizzabili fin da subito**

**selezionare parti da
riattivare in chiave culturale**



TESTARE



Presentazione di Spazi in trasformazione



**agire per «prova ed errore»
alla ricerca di soluzioni efficaci**

**comporre mix innovativi
di attività e proposte flessibili**



IMPATTARE

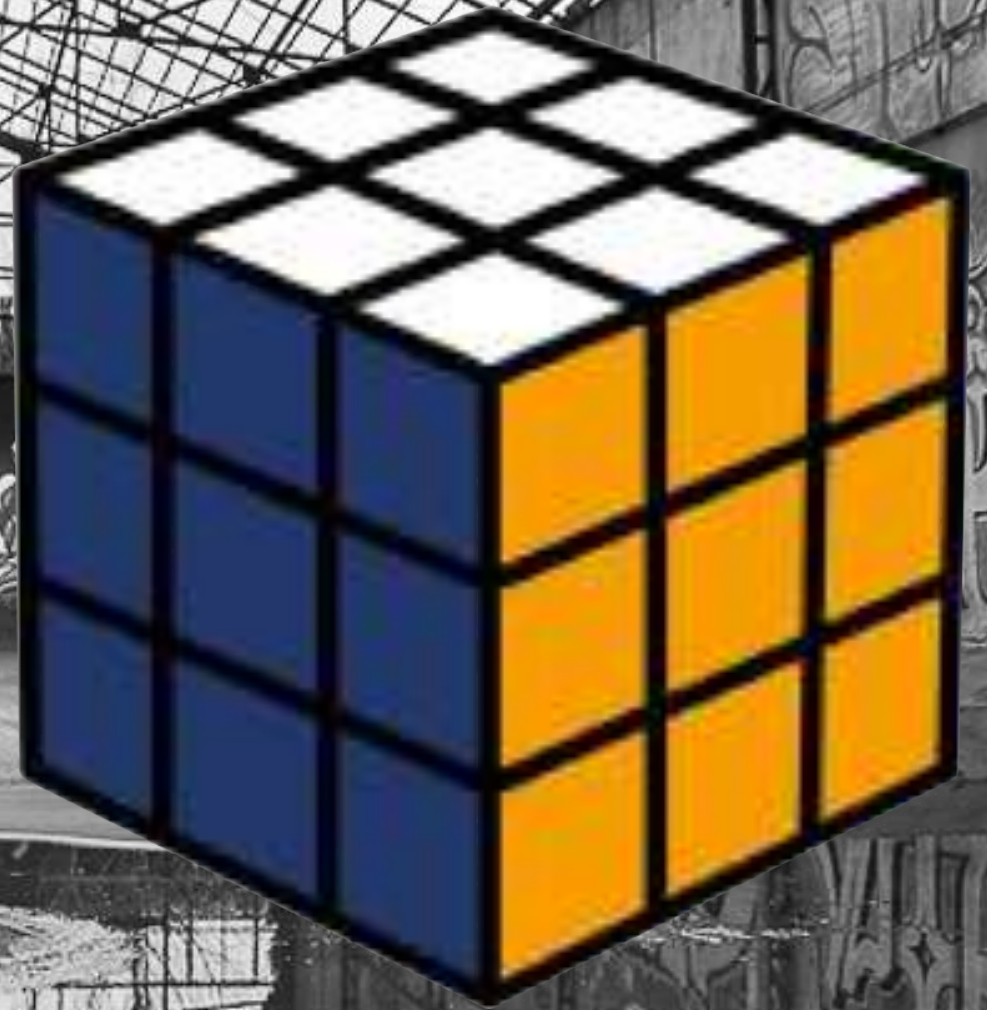


Presentazione di Spazi in trasformazione



**prefigurare l'orizzonte
finale della trasformazione**

**gestire gli esperimenti
avendo in mente gli impatti attesi**

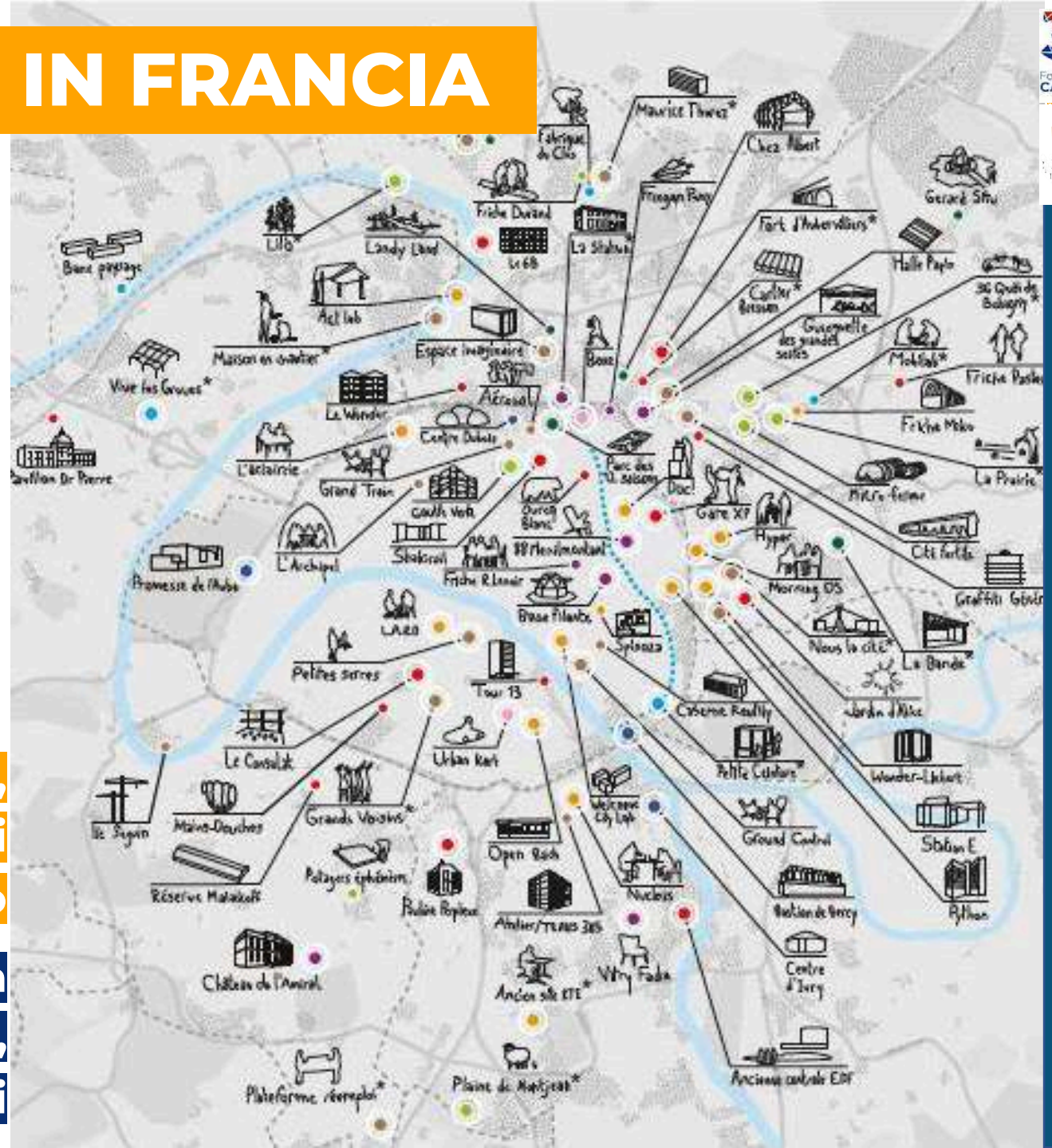


RIUSO TRANSITORIO IN FRANCIA



**Nella sola Ile-de-France,
dal 2012 62 laboratori
di urbanismo transitorio**

**Un settore di intervento che ha
coinvolto attori pubblici, privati,
enti gestori e progettisti**





#2

URBANISME TRANSITOIRE

Spazi in trasformazione

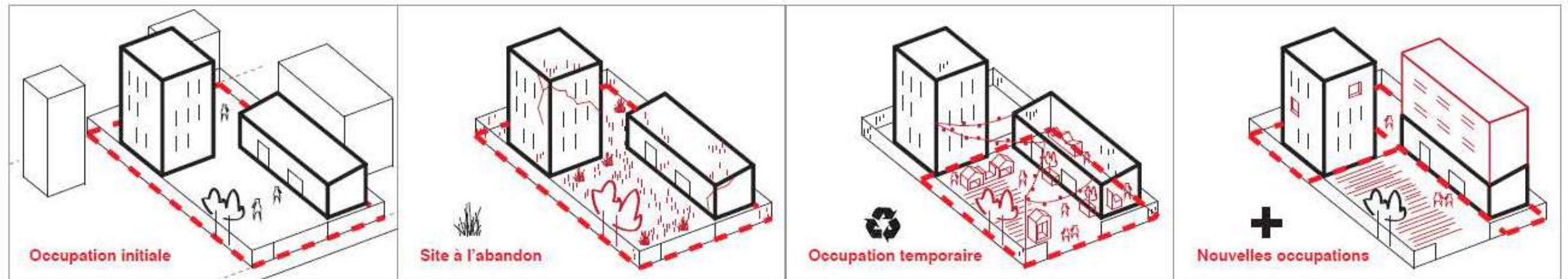
Crédit photo : Jean-Paul Ganem (Le Jardin des Fissures à Aubervilliers)

Cécile DIGUET, IPR – Institut Paris Region



COS'È L'URBANISMO TRANSITORIO

L'urbanismo transitorio comprende tutte le iniziative che mirano, su terreni o fabbricati non occupati/dismessi, a **riattivare temporaneamente** la vita locale, quando l'uso del sito non è ancora determinato o il progetto urbano/immobiliare è lento a realizzarsi



Les Grands Voisins, Parigi

Spazio

Ex ospedale in attesa di essere trasformato in un eco-quartiere urbano

Tempo

Inizio nel 2015 - fine 2020

Attori



Associazione Aurore - *Housing first e emergenza abitativa*



Plateau Urbain - *Allestimento del progetto, regia e organizzazione delle occupazioni*



Yes We Camp - *Programmazione di eventi, sviluppi*



Les Grands Voisins, Parigi

3,4 ha vuoti a Parigi intra-muros da riutilizzare per 5 anni.

2.000 persone vivono e/o lavorano in loco.

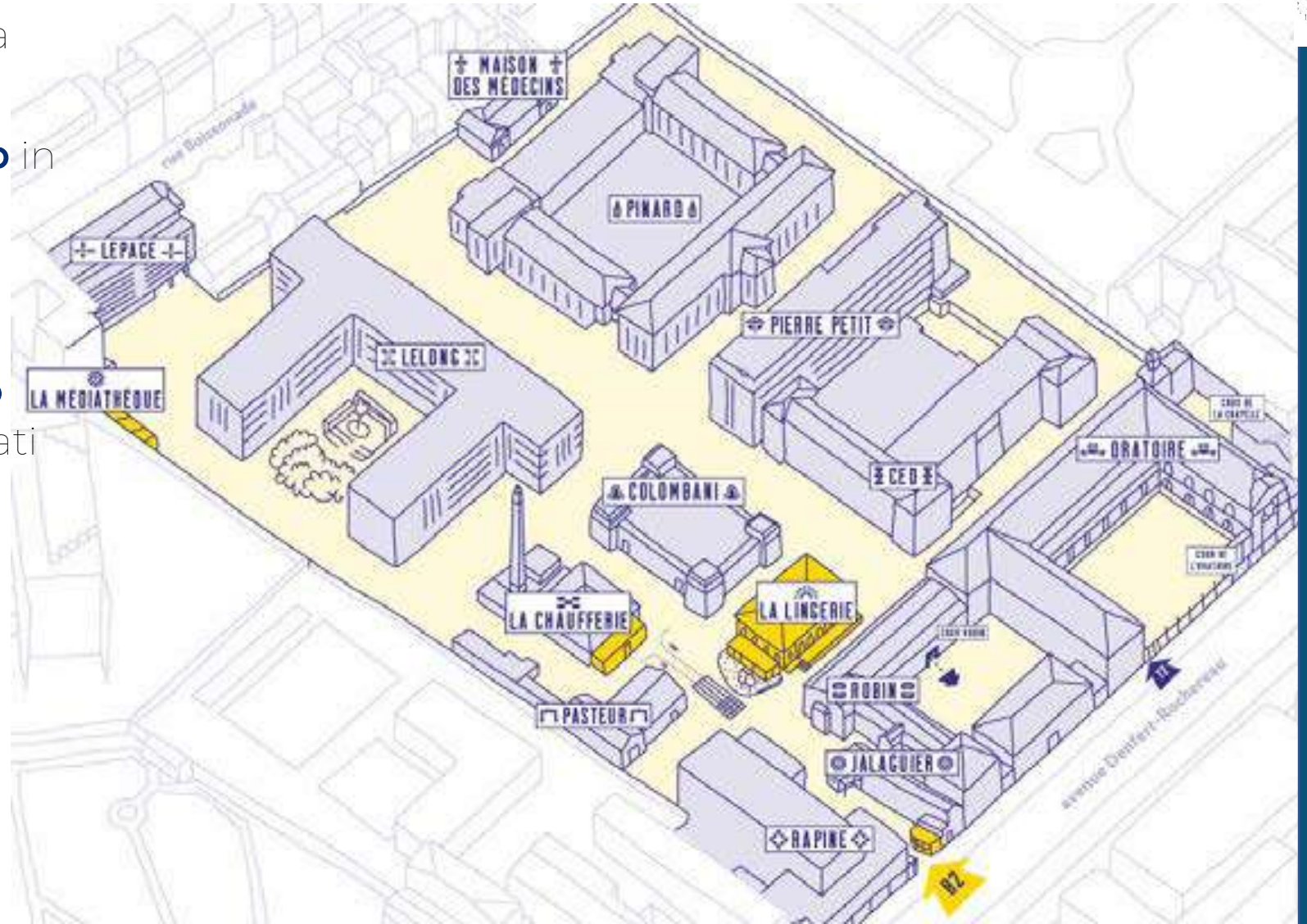
1.000 persone in alloggi di emergenza in loco.

46.500 persone accolte nel centro diurno per richiedenti asilo e rifugiati

300 eventi culturali, educativi e artistici gratuiti all'anno per oltre **600.000 visitatori**.

Più di **5.000 volontari** coinvolti in **5 anni**

2M € di gestione annuale su un bilancio comune tra le 3 organizzazioni direttrici.



Le 6B, St Denis



Le 6B, St Denis

Spazio

Ex sede di Alsthom trasformata in spazi per artisti con approvazione dell'operatore immobiliare e dell'ex proprietario.

Gestito da un collettivo di artisti dal 2010

10 000 m² aperti al quartiere e alla città, spazi pubblici /aperti, ricca offerta di ateliers e workshop



La Station, Gare de Mines, Aubervilliers



La Station, Gare de Mines, Aubervilliers

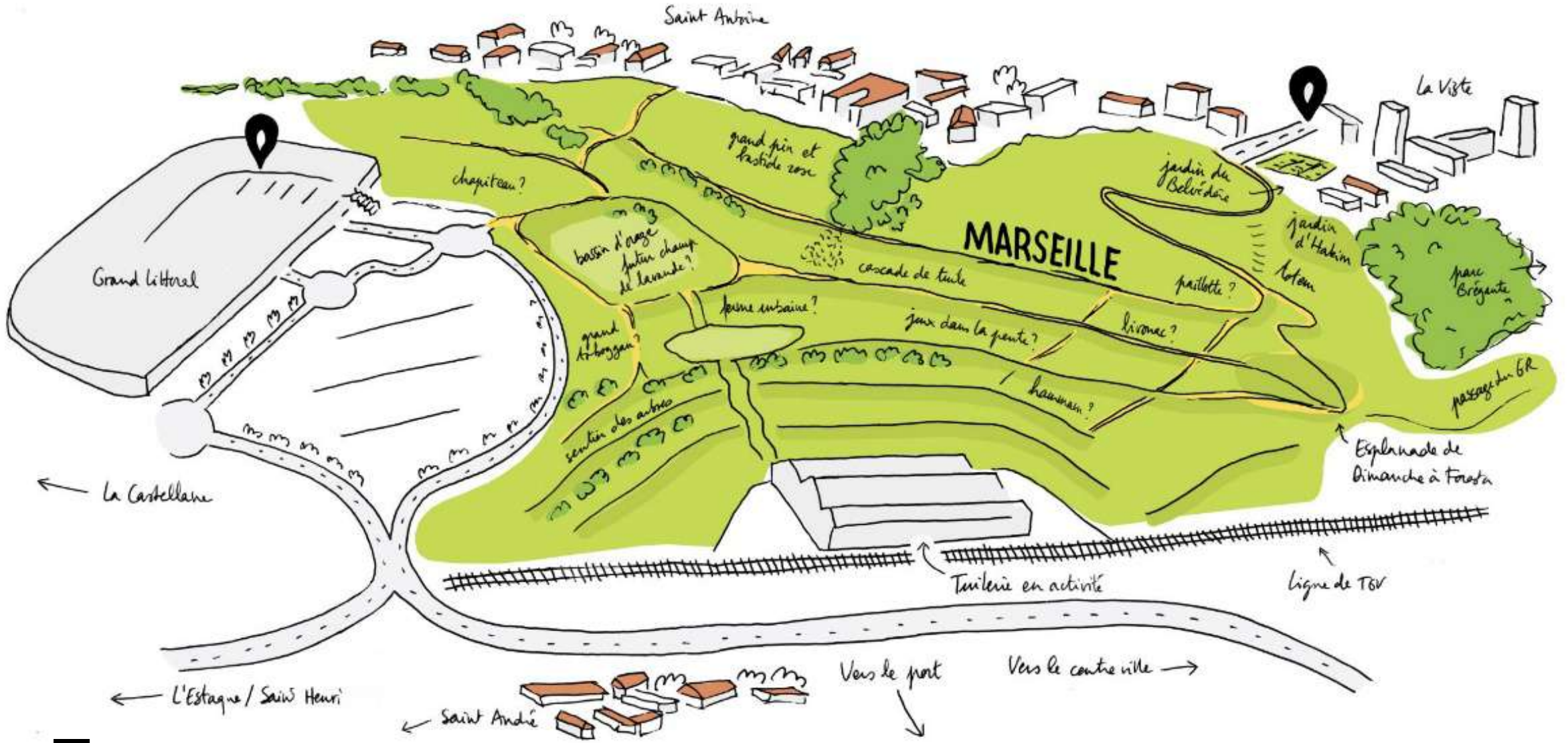
Spazio

Collectif MU ha attivato e gestisce uno dei due padiglioni dell'ex stazione di Mines dal 2016, attraverso iniziative culturali e festival di promozione della scena artistica emergente.

Di recente è stata siglata una nuova concessione che permette l'utilizzo di entrambi i padiglioni fino al 2022 al fine di diversificare la programmazione e aprire ulteriormente le attività al quartiere



Parc Foresta, Marseille



Parc Foresta, Marseille

Ampio terreno situato in una collina nei quartieri Nord di Marsiglia, in un territorio a prevalenza di edilizia popolare.

Lo spazio verde scosceso di origine artificiale è il prodotto dal cantiere del grande centro commerciale Grand Littoral. Il terreno è stato acquistato da un privato che ha domandato a **Yes We Camp** di intervenire con un'occupazione transitoria



Gli attori: interessi e caratteristiche

Proprietari pubblici e privati

Soggetti gestori dei progetti

Enti locali

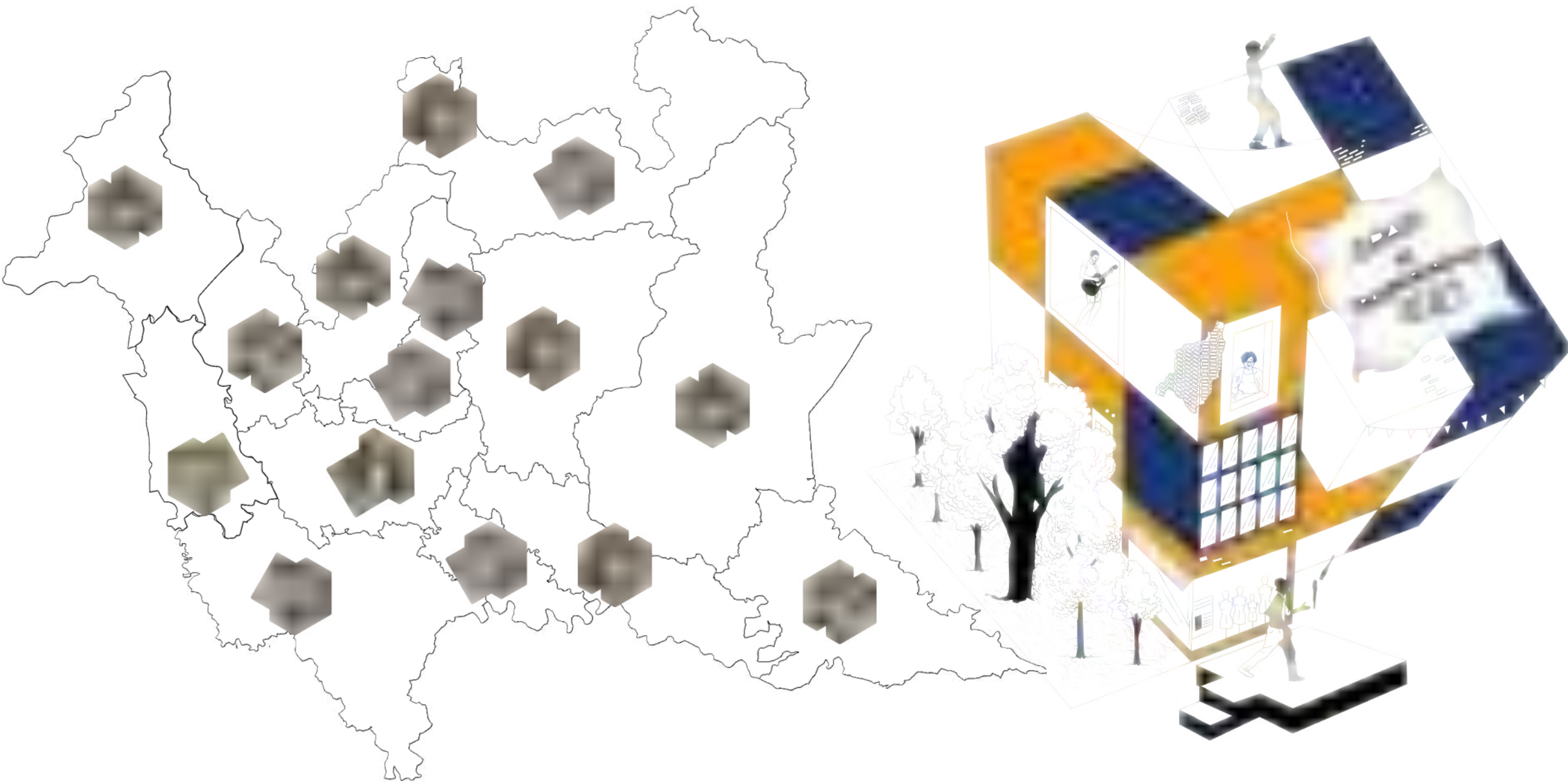
... e i loro interessi



Come l'UT rinnova il modo di fare progetto



RIUSO TRANSITORIO ANCHE QUI



#3

IL BANDO

Il percorso di accompagnamento
e il gruppo di lavoro

Giulia D'Antonio e Alice Franchina, KCity – Rigenerazione Urbana

SPAZI IN TRASFORMAZIONE

NON SOLO offrire alle comunità nuove opportunità culturali negli spazi disponibili

MA attivare veri e propri **laboratori dedicati a**

- **sperimentare soluzioni temporanee** verso il riuso definitivo
- **innescare effetti a catena** per la rigenerazione del contesto



OBIETTIVI DELL'ACCOMPAGNAMENTO

Integrare le competenze dei partecipanti in materia di progettazione

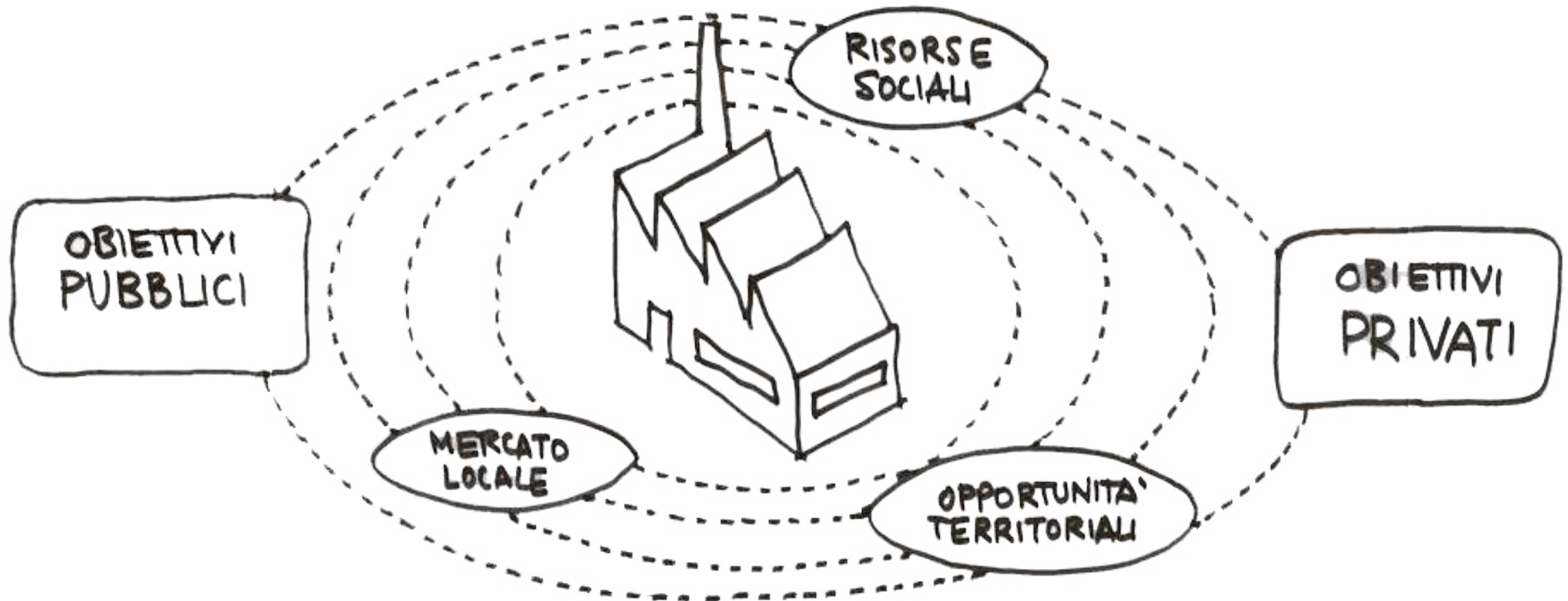
con **competenze specialistiche** nell'approccio transitorio



Il diagramma rappresenta gli elementi chiave di un progetto di "urbanisme transitoire"
© IAU IdF, 2018 (traduzione dal francese a cura della società proponente)

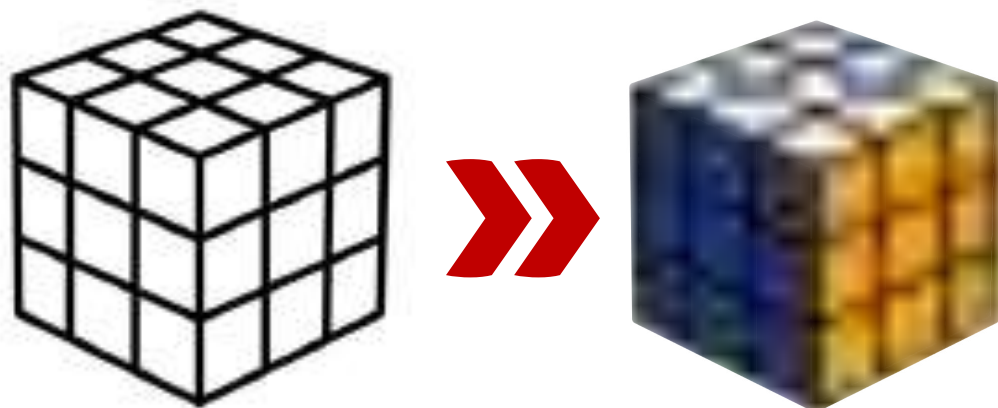
L'ESPERIENZA DI KCITY

Dal 2009 studio multi-disciplinare specializzato nel design e nella gestione di interventi e iniziative nel campo della **rigenerazione urbana**



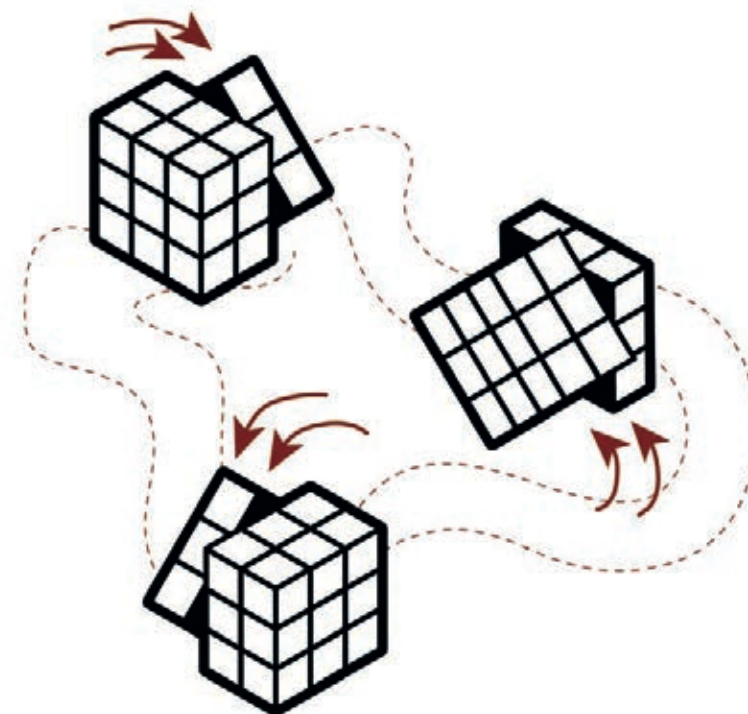
1

Assistenza per la costruzione della strategia e definizione degli impatti attesi



2

Assistenza per la definizione delle varie soluzioni di fattibilità



I TEMPI DEL PROGETTO

In Francia

TEMPO 1

Preparare il progetto tenendo conto dei diversi aspetti e delle diverse dimensioni

TEMPO 2

Realizzare/accompagnare/
Gestire il progetto
garantendo apprendimento
in itinere

TEMPO 3

Consolidare/valutare/
Valorizzare il progetto
in funzione della
prosecuzione dopo il
finanziamento



I TEMPI DEL PROGETTO

In Francia

TEMPO 1

Preparare il progetto tenendo conto dei diversi aspetti e delle diverse dimensioni

TEMPO 2

Realizzare/accompagnare/
Gestire il progetto
garantendo apprendimento
in itinere

TEMPO 3

Consolidare/valutare/
Valorizzare il progetto
in funzione della
prosecuzione dopo il
finanziamento

Spazi in trasformazione

CANDIDATURA

SPERIMENTAZIONE E SVILUPPO

FASE A

Assistenza per la redazione
dei progetti:

FORMAZIONE
ASSISTENZA TECNICA

FASE B

Accompagnamento
per l'attuazione

CRONOPROGRAMMA FASE A



Giugno

Luglio

Agosto

Settembre

Ottobre

Novembre

Dicembre

LANCIO



FORMAZIONE

sui metodi e gli strumenti dell'urbanismo transitorio con l'obiettivo di orientare la redazione dei pre-progetti



ASSISTENZA TECNICA

a ciascuno dei partecipanti nella fase di pre-progetto



Presentazione di Spazi in trasformazione



ATTIVITÀ DI SUPPORTO



Preparazione e condivisione materiali metodologici



Attività di interazione con i partecipanti (plenarie e individuali)



Analisi dei pre-progetti



Supporto tecnico on demand

TEAM DI SUPPORTO

1 Assistenza per la costruzione della strategia e definizione degli impatti attesi



PAOLO COTTINO

Advisory strategica



ALICE FRANCHINA

Advisory di processo



GIORGIO DE AMBROGIO

Rapporti con la Francia



GIULIA D'ANTONIO

Coordinatrice del gruppo di lavoro



MONICA MALORI SCAURI

Segreteria organizzativa

L'INSTITUT
PARIS
REGION

IPR - INSTITUT PARIS REGION

Spunti e metodi dall'esperienza francese

2 Assistenza per la definizione delle varie soluzioni di fattibilità



NICLA DATTOMO

Fattibilità tecnico-architettonica



LUIGI FREGONI

Fattibilità urbanistico-amministrativa



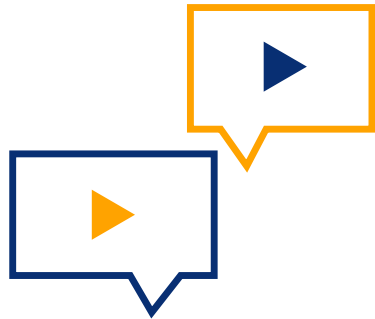
DARIO DOMANITE

Fattibilità economico-organizzativa

PROSSIMI APPUNTAMENTI



Slides di questo evento verranno messe a disposizione



1° ciclo di webinar: 16 e 23 luglio 2021

2° ciclo di webinar: settembre-ottobre
(date in fase di definizione)



Per quesiti:

lorenzagazzerro@fondazionecariplo.it

elisabettarivolta@fondazionecariplo.it

marialauragalassi@fondazionecariplo.it

GRAZIE PER L'ATTENZIONE!



www.kcity.it