

fondazione
cariplo



Città
metropolitana
di Milano



UNIVERSITÀ
DEGLI STUDI
DI MILANO

METROPOLI AGRICOLE

La sostenibilità dei sistemi alimentari nelle aree metropolitane

NUOVE INTEGRAZIONI ATTORNO AL CIBO. L'ESPERIENZA DI PISA

Adanella Rossi

*Dip. Scienze Agrarie, Alimentari e
Agro-Ambientali - Università di Pisa*



UNIVERSITÀ DEGLI STUDI DI MILANO
DIPARTIMENTO DI SCIENZE VEGETARIE
PER LA SALUTE, LA PRODUZIONE ANIMALE
E LA SICUREZZA ALIMENTARE

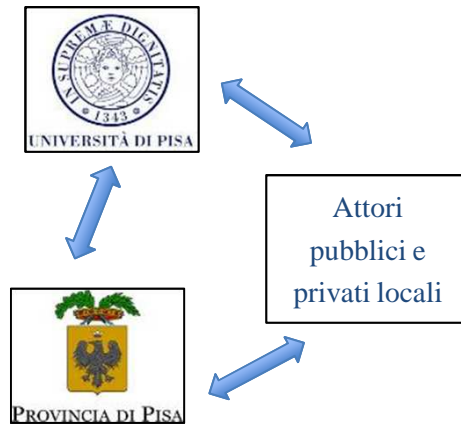


Il percorso nel territorio pisano

Precedente **ricerca**
su stato e nuovi
percorsi della
gestione del cibo

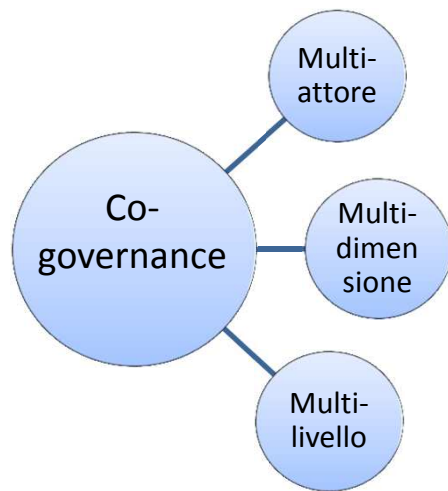
Promozione di **un**
percorso di ricerca-
azione a supporto
della costruzione di
una politica e di
una strategia
integrata per il cibo

In un contesto ricco
di esperienze e di
sperimentazioni



Un **percorso interdisciplinare e partecipato**
rivolto a integrare le diverse iniziative private e
pubbliche attorno alle questioni del cibo

Una nuova governance per il cibo



- molteplicità di interessi e bisogni
- nuovi ruoli e responsabilità
- nuovi modelli operativi

- complessità del cambiamento (compresenza e interdipendenza di ambiti diversi)

- scale diverse di governance, dal micro al macro (interdipendenza, nei diversi ambiti coinvolti)



Approccio integrato per **nuove politiche e strategie per il cibo**

- superamento approcci settoriali e specialistici
- visione di sistema
- messa a sistema delle risorse presenti (pubbliche e private)

Lo sviluppo del percorso, le azioni di supporto

2009-2010

realizzazione di un **quadro conoscitivo**



sviluppo di un dibattito pubblico sui temi legati al cibo e il bisogno di nuovi approcci

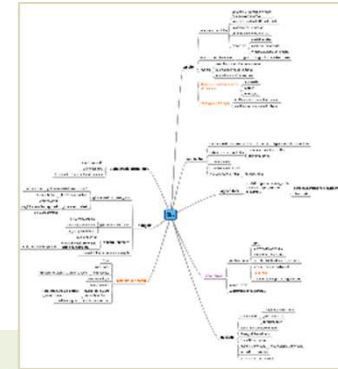
supporto all'interazione tra i diversi attori pubblici e privati coinvolti

approfondimenti tematici attraverso workshop, forum

una **piattaforma web**, come ulteriore spazio di interazione



sperimentazione di un **Food Council**



co-progettazione della **struttura istituzionale**



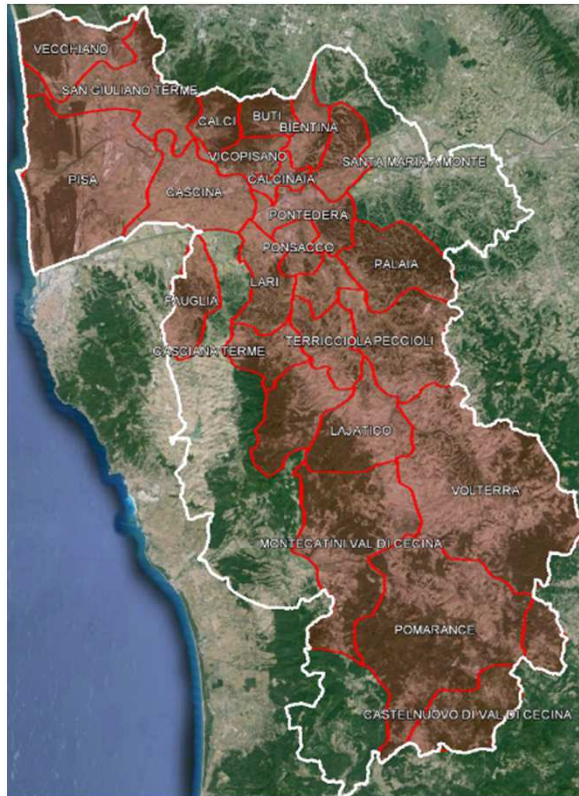
METROPOLI AGRICOLE La sosteni nelle aree



2014-2015

I risultati del percorso: una valutazione in itinere

La partecipazione degli attori pubblici



- adesione al percorso da parte delle Amministrazioni di una larga parte del territorio
- rallentamento del processo di coordinamento tra i soggetti pubblici locali:
 - indebolimento del ruolo di leadership dell'Amministrazione Provinciale
 - non adeguato coinvolgimento dei Comuni e degli altri soggetti pubblici:
 - competenze ed esperienza, progettualità
 - percezione e bisogni
 - difficoltà nel cambiare approcci e adottare una visione di sistema
 - complessità politica e istituzionale
- recente attivazione di un gruppo di Comuni, nuova leadership

I risultati del percorso: una valutazione in itinere

La partecipazione della società civile

- Scelta istituzionale e strategia spaziale non adeguate: scarso coinvolgimento, difficile interazione tra attori e iniziative attivate nell'area
- Dal 2013 sviluppo spontaneo di un **nuovo spazio di interazione** a scala sub-urbana, all'interno della città di Pisa
 - ricerca di **un contesto spaziale e di governance più ristretto**, nella prospettiva di evolvere verso un **modello di Food Policy Council**
 - esperienza significativa all'interno del più ampio progetto provinciale
 - sviluppo di cittadinanza, mobilitazione sociale, sperimentazione di soluzioni istituzionali



I risultati del percorso: una valutazione in itinere

Difficoltà della co-definizione e dell'implementazione delle politiche/strategie integrate

- fattori di tipo politico-instituzionale (mancanza di continuità, incoerenza)
- carenze sul piano delle capacità gestionali-organizzative, della motivazione, della attitudine alla collaborazione, della attitudine e capacità di interazione tra soggetti pubblici e società civile

Fattori critici per il **coinvolgimento e la partecipazione attiva**

- disponibilità di spazi e strumenti che consentano espressione di visioni, interessi, bisogni; confronto; emergenza di risorse; co-definizione di obiettivi; co-progettazione di iniziative
- interazione, sviluppo di reti di relazioni, superamento di distanze e barriere (importante per integrare risorse e iniziative)
- equilibrio tra interventi di medio-lungo termine e azioni con orizzonte temporale più breve, con obiettivi specifici e tangibili,
- distribuzione di responsabilità, autonomia

Fattori critici per la **partecipazione a livelli di governance superiori**

- forme di rappresentanza
- meccanismi decisionali

Verso forme di co-governance attorno al cibo

Complessità della creazione di nuovi sistemi di co-governance attorno al cibo:

- **Processi multi-attoriali**, basati su interazione, collaborazione, condivisione
- Processi **rivolti a innovare radicalmente** visioni e pratiche consolidate per gestire la multi-dimensionalità del cibo (trasversalità, intersettorialità, interdisciplinarietà)
- Processi **di grande complessità gestionale** per i diversi ambiti operativi che coinvolgono (integrazione con gli altri strumenti della programmazione)
- Processi **su base volontaria**
- Processi **che richiedono tempi medio-lunghi** (ottica di processo), sia in fase di definizione che di implementazione

Necessità di un **profondo cambiamento**, che coinvolge ambiti diversi (culturale, organizzativo, giuridico-istituzionale):

- nuova conoscenza condivisa, nuovi modelli normativi
- sviluppo di nuova relazionalità: ripensamento di ruoli e modelli di interazione
- nuove modalità operative
- integrazione di risorse, strumenti ed azioni
- creazione di nuove infrastrutture

Verso forme di co-governance attorno al cibo

- Importanza della **creazione di un contesto favorevole alla mobilitazione di tutte le risorse**, attraverso il coinvolgimento continuativo ed effettivo di tutti i soggetti e la loro interazione

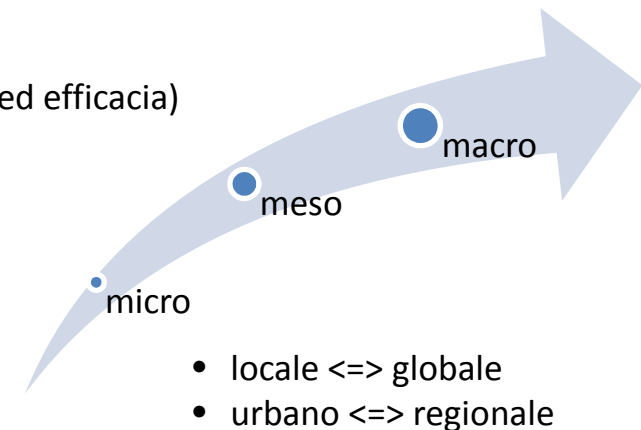
→ necessità di un **adeguato supporto**:

- capacity building
- mediazione e facilitazione (per superare divari, resistenze, frizioni, problemi di comunicazione)

- Importanza di **monitoraggio e valutazione dei processi** (su utilità ed efficacia)

→ aggiustamenti; indicazioni per replicazione

- Importanza, in una prospettiva di governance multi-livello, della **connessione tra i percorsi** che si sviluppano alle diverse scale





Percorsi d'inter-azione sul cibo
per un'alimentazione salutare e sostenibile

Grazie per l'attenzione

METROPOLI AGRICOLE La sostenibilità dei sistemi alimentari
nelle aree metropolitane

adanella.rossi@unipi.it